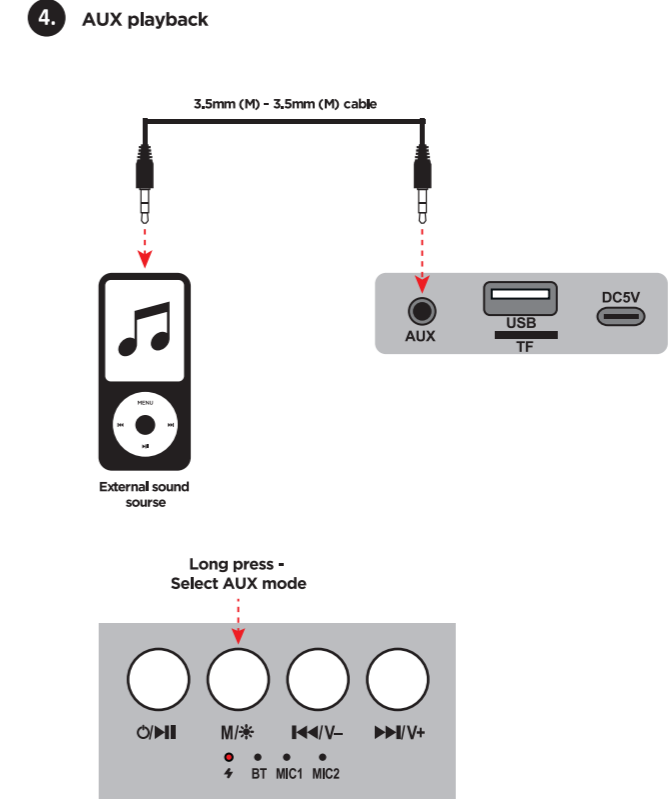
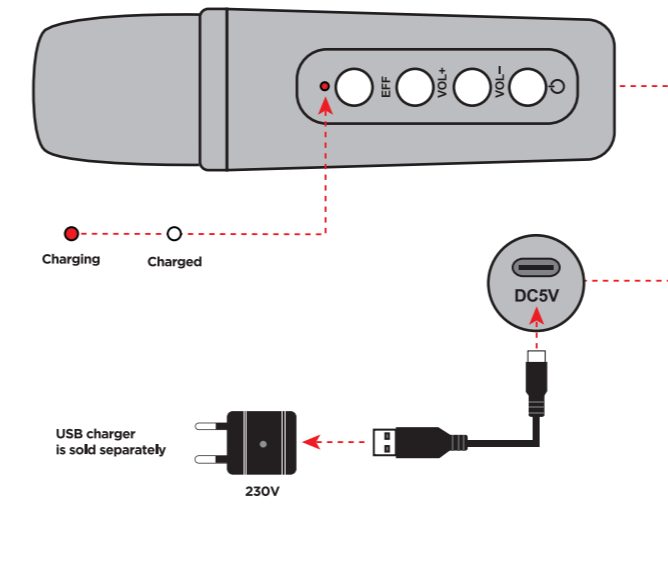
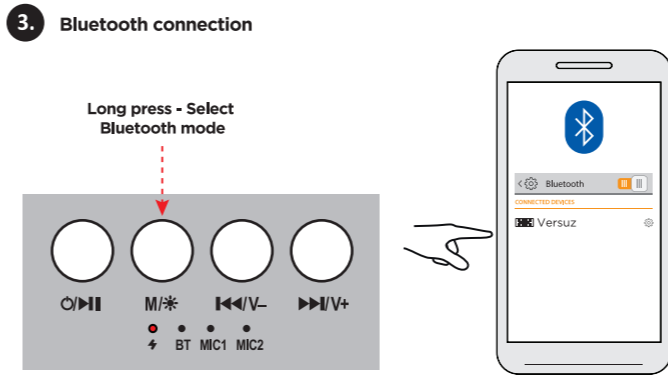
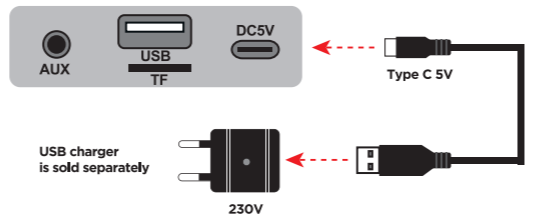
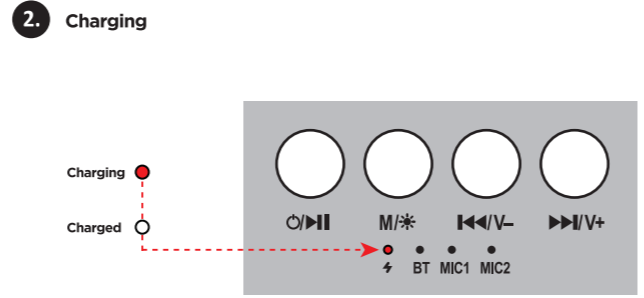
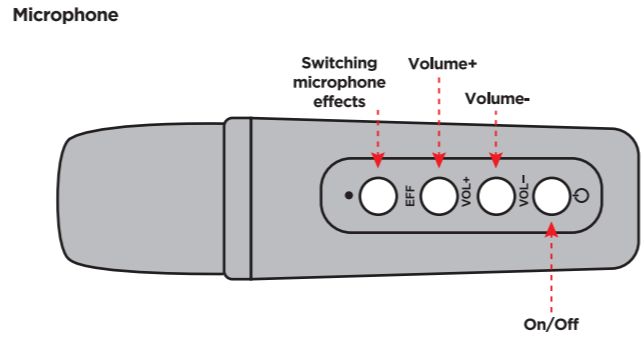
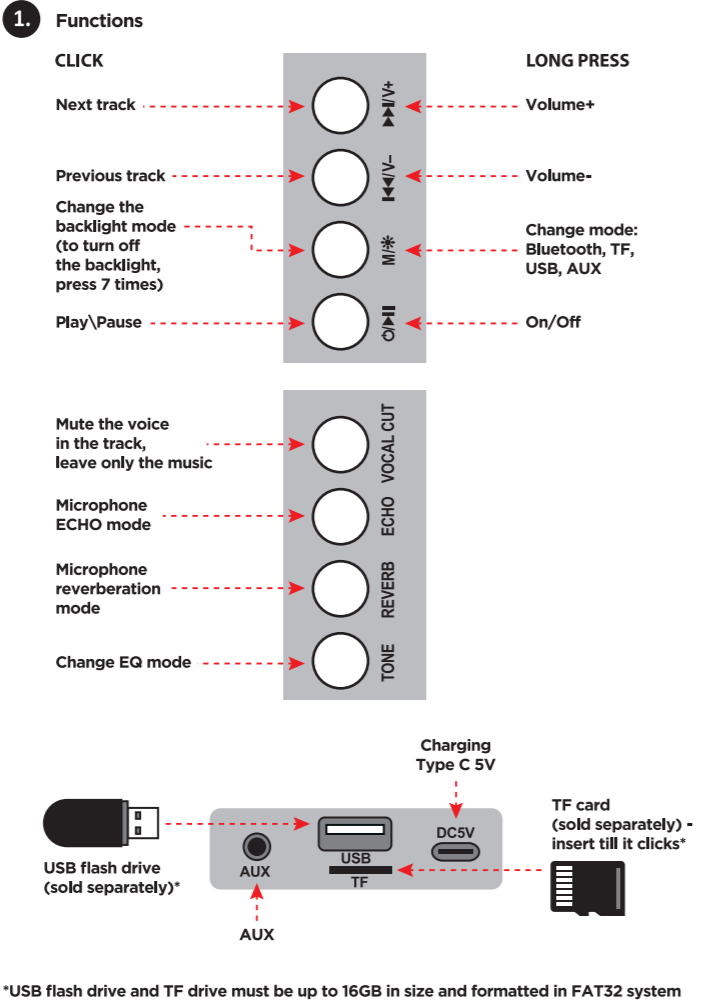


Versuz
Portable speaker
Operation manual



ARM
1 Գործարարները
 Սեղմեք շարժող ուղիս ևախորդ ուղիս Փոխեք հետին լույսի ռեժիմը (հետին լույսը անջատելու համար սեղմեք 7 անգամ) հաղպաղ/Կարգար Անջատեք ձայնը թողնում, թողեք միայն երաժշտությունը հուսափողի ECHO ռեժիմ հտուսափողի արձագանքման ռեժիմ Փոխեք EQ ռեժիմը երկար սեղմում Օսվալ + Օսվալ- Փոփոխության ռեժիմ Bluetooth, TF, USB, AUX Միացնել/Անջատել USB ֆլեշ կրիչ (վաճառվում է առանձին)* Լիցքավորման տեսակը C 5V AUX TF շարտ (վաճառվում է առանձին) - տեղադրեք միևնև սեղմվի* Միկրոֆոն Միկրոֆոնի էֆեկտների փոխարկում Օսվալ + Օսվալ- Միացնել/Անջատել *USB ֆլեշ կրիչը և TF կրիչը պետք է ունենան միևնև 16 ԳԲ չափս և ֆորմատավորված FAT32 հասակարգով
2 Լիցքավորում
 Լիցքավորում Լիցքավորված USB լիցքավորիչը վաճառվում է առանձին Լիցքավորում Լիցքավորված USB լիցքավորիչը վաճառվում է առանձին
3 Bluetooth միացում
 երկար սեղմում - Շարտեք Bluetooth ռեժիմ
4 AUX Ավազարկումը
 Ապրկս 3,5 մմ (M) - 3,5 մմ (M) Արտաքին ձայնի աղբյուր երկար սեղմում - Շարտեք AUX ռեժիմ

AZE
1 Funksiyalar
 basın Növbəti trek Əwəlki trek Arxa işıq rejimini dəyişdirin (arxa işıq söndürmək üçün 7 dəfə basın) Oynat/Pauza Trekdəki səsı söndürün, yalnız Trekdəki səsı söndürün, yalnız Mikrofon ECHO rejimi Mikrofonun reverberasiya rejimi EQ rejimini dəyişdirin Uzun basın Həcmi+ Həcmi- Yandır/Söndür USB flash sürücü (ayrıca satılır)* Doldurma növü C 5V AUX TF kartı (ayrıca satılır) - Kiklanəne qədar daxil edin* Mikrofon Mikrofon effektlerinin dəyişdirilməsi Həcmi+ Həcmi- Yandır/Söndür *USB flash sürücü və TF sürücüsü 16 GB-a qədər ölçüdə olmalı və FAT32 sistemində formatlaşdırılmalıdır
2 Doldurulur
 Doldurulub Doldurulub USB şarj cihazı ayrıca satılır Doldurulub Doldurulub USB şarj cihazı ayrıca satılır
3 Bluetooth bağlantısı
 Uzun basma - Bluetooth rejimini seçin
4 AUX oxutma
 Kabel 3,5 mm (M) - 3,5 mm (M) Xarici səs mənbəyi Uzun basma - AUX rejimini seçin

BEL
1 Функцыі
 Націсціце Наступны трэк Папярэдні трэк Змяніць рэжым падсвятлення (каб выключыць падсвятленне, націсціце 7 разоў) Прайграванне/Паўза Прыглышыць голас у трэку, пакінуць толькі музыку Рэжым мікрафона ECHO Рэжым рэверберацыі мікрафона Змяніць рэжым эквалайзера Доўгі націск Аб'ём+ Аб'ём- Рэжым змены: Bluetooth, TF, USB, AUX Уключэнне/Выключэнне USB флэшкі (прадаецца асобна)* Зарадка тыпу C 5V ДАП Карта TF (прадаецца асобна) - устаўце да прырычкі* Мікрафон Пераключэнне эфектаў мікрафона Аб'ём+ Аб'ём- Уключэнне/Выключэнне *USB-назапашвальнік і TF-назапашвальнік павінны мець памер да 16 ГБ і адрфартаваны ў сістэме FAT32
2 Зарадка
 Зарадка Зарадзілі USB-зарадная прылада прадаецца асобна Зарадка Зарадзілі USB-зарадная прылада прадаецца асобна
3 Злучэнне Bluetooth
 Доўгі націск - выбар рэжыму Bluetooth
4 Прайграванне AUX
 Кабель 3,5 мм (M) - 3,5 мм (M) Знешняя крыніца гуку Доўгі націск - Выберыце рэжым AUX

